



SUOMEN TAITEILIJASEURAN ATELJEESÄÄTIÖ
Lemuntie 4 D 21, 00510 Helsinki
Puh. (09) 7268 0470/71 faksi (09) 7268 0472 e-mail info@ateljeesaatio.fi
www.ateljeesaatio.fi

HAETTAVANA LIETSALO-PROJEKTIATELJEE

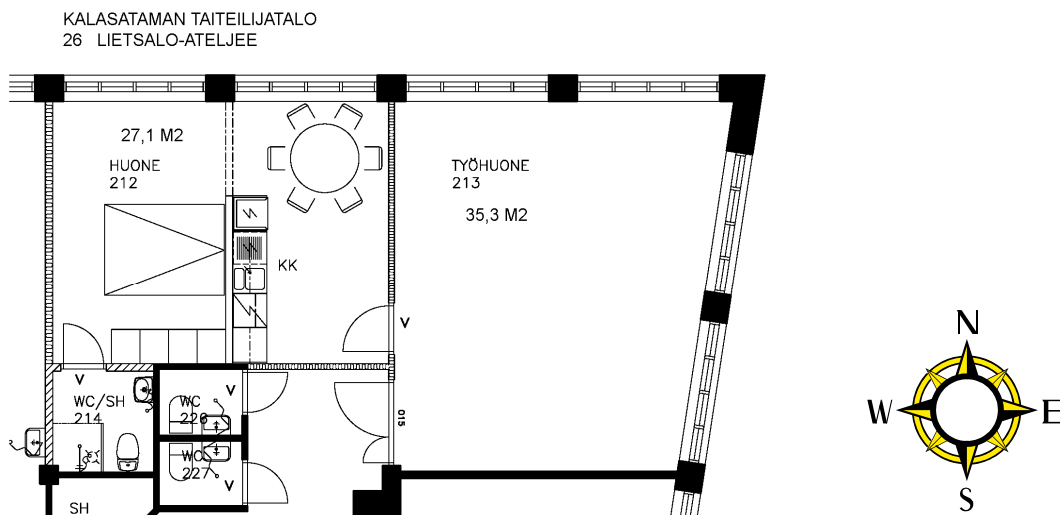
Kalasataman taiteilijatalossa (Vanha Talvitie 9, Helsinki) on Muu ry:n, SKL:n, STG:n, TML:n ja VTL:n jäsenten haettavana 1.7.2010 - 30.6.2011 välisenä aikana määräaikaista projektityöskentelyä varten vuokrattava 63 m² Lietsalo-ateljeehuoneisto. Projektien kesto voi olla 3-12 kuukautta.

Taiteilijatalon 2. kerroksen huoneistossa on 35 m² työhuone ja 27 m² oleskeluhuone sekä wc-suihku. Oleskeluhuoneessa on asuintilan kalustus ja varustus. Huonekorkeus palkkien välissä on 3,5 m. Huoneistossa on laajakaistayhteys.

Vuokra on 285 €/kk vuonna 2009, vuokraa tarkistetaan vuosittain indeksillä. Varausmaksuna peritään yhden kuukauden vuokra.

Suomen Taiteilijaseuran ateljeesäätiön työhuoneen hakulomakkeelle tehdyn **hakemuksen tulee olla perillä säätiössä 27.11.2009 klo 16.00 mennessä** osoitteella Suomen Taiteilijaseuran ateljeesäätiö, Lemuntie 4 D 21, 00510 Helsinki. Hakulomakkeen liitteeksi tarvitaan cv, teoskuvia sekä vapaamuotoinen selvitys ateljeessa toteutettavasta projektista. Hakulomakkeita saa säätiön nettisivuilta, STS:stä ja liitoista.

Lisätietoja antaa suunnittelija Riikka Leskinen, puh. (09) 7268 0471, info@ateljeesaatio.fi





ATELJEESÄÄTIÖN TYÖHUONEEN HAKULOMAKE

(jos useampi hakija, kukin täyttää oman lomakkeen)

Haettava kohde _____

Hakijan nimi _____ Syntymäaika/-vuosi _____

Postiosoite _____ Postitoimipaikka _____

Puhelimet _____ E-mail _____

Taiteilijakoulutus, muu relevantti koulutus _____

Taiteilijajärjestön jäsenyys _____

Taiteellinen toiminta, lyhyt selvitys työskentelytavoista, -menetelmistä, viimeaikaisista näyttelyistä ja projekteista jne. _____

Taloudellinen tilanne (miten rahoitat taiteellisen työskentelysi ml. työhuoneen) _____

Työhuonetilanne (nykyisen työhuoneen tiedot, uuden tarpeen perustelut) _____

Asuntotilanne _____

Muut hakijan kannalta valinnassa mahdollisesti vaikuttavat tekijät (tarvittaessa liitteessä) _____

Päiväys ja allekirjoitus _____ ssa _____.200__ _____

Liitteeksi CV-ansioluettelo ja 3-10 teoskuvaa tulosteena, video-, ääni- tai performanssiteokset myös cd- tai dvd-tallenteena.