

VUOKRATAAN TAIDEMAALARILLE SNELLMAN-ATELJEE 1.5.2020 ALKAEN

Suomen Taiteilijaseuran Ateljeesäätiö vuokraa Helsingin Etu-Töölössä sijaitsevan, kuvataiteilija Christina Snellmanin testamentillaan Pariisin taiteilijakaupungin säätiölle luovuttaman asuinhuoneiston taidemaalarelle ateljeeksi tai asuntoateljeeksi viiden vuoden määräajaksi.

Osoitteessa Lutherinkatu 14 A sijaitseva, noin 43 m² suuruinen huoneisto vuokrataan ammattitaidemaalarelle määräajaksi 1.5.2020 – 30.4.2025.

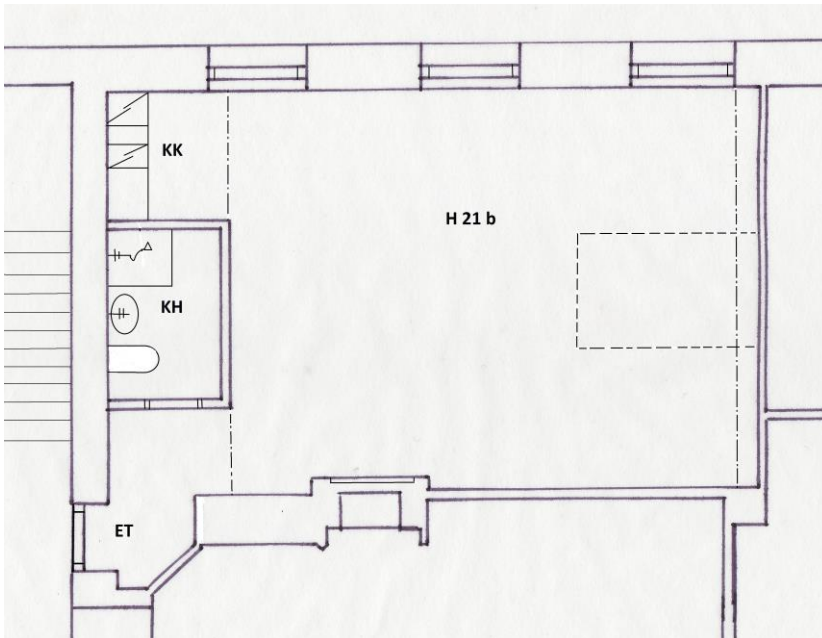
Valoisa huoneisto sijaitsee rakennuksen ylimmässä, kahdeksannessa kerroksessa. Rakennuksessa on hissi. Huoneistossa on huone, keittokomero ja kylpyhuone. Huoneisto on osittain kalustettu. Ikkunat avautuvat pohjoiseen, ja huoneessa on lisäksi kattoikkuna.

Huoneiston vuokra on 680,- euroa / kk sisältäen vesimaksun (ei sisällä sähköä). Vuokra sidotaan elinkustannusindeksiin.

Huoneistossa on näyttö 2. maaliskuuta 2020 klo 17.00 – 18.00.

Snellman-ateljeen haku tapahtuu sähköisellä lomakkeella, jolle tehtyjen hakemusten liitteineen tulee olla palautettu **viimeistään 12. maaliskuuta klo 16.00**. Hakemuslomakkeen mukaisesti hakemuksesta tulee käydä ilmi hakijan henkilö- ja yhteystiedot, taiteellinen toiminta, nykyinen asuin- ja työhuone sekä muut hakijan kannalta valinnassa mahdollisesti vaikuttavat tekijät. Sähköinen hakulomake on ateljeesäätiön verkkosivulla www.ateljeesaatio.fi

Lisätietoja antaa asiamies Tuula Paalimäki, puh 040-4119913, sähköposti tuula.paalimaki@ateljeesaatio.fi



Huoneiston pohjapiirros